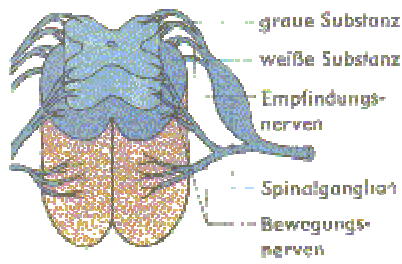
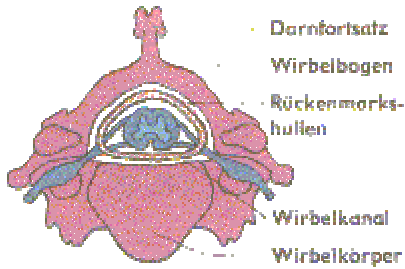


## 2.1.8. Das Rückenmark



Nicht alle Meldungen werden im Gehirn ausgewertet. Manchmal ist das Rückenmark die Schaltstation (Kontrolle der inneren Organe, Bewegung des Körpers, Reflexe, Orgasmus, ...)

Es gibt im Rückenmark Nerven, die zum Gehirn laufen (weiße Substanz). Reflexe werden im Rückenmark gesteuert (graue Substanz). Das Gehirn erhält aber davon Meldung.



Das Rückenmark wird durch die Wirbelsäule vor Verletzungen geschützt.