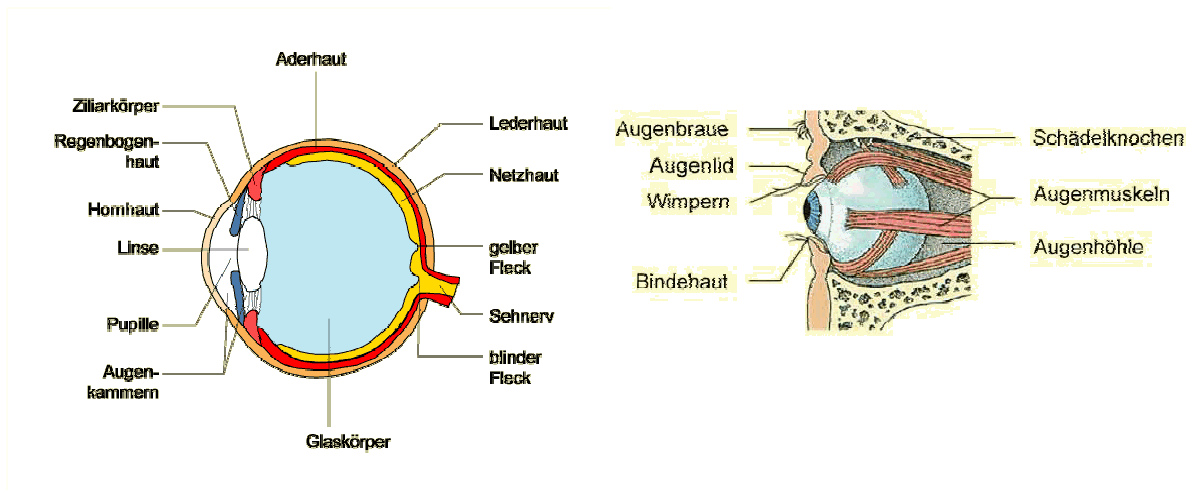


2.1.2. Bau und Funktion des Auges



Teile des Auges	Funktion
Augenbraue	Schutz vor Schweiß
Augenlid, Wimpern, Bindehaut	Schutz vor Fremdkörpern
Schädelknochen, Augenhöhle	Schutz vor Stoß und Druck
Tränendrüsen	verhindern das Austrocknen der Augen
Lederhaut	Schutz vor äußeren Einwirkungen
Hornhaut	Gewährleistung des Lichteinfalls, Schutz vor äußeren Einwirkungen
Aderhaut	Durchblutung, Versorgung mit Nährstoffen, Abtransport der Stoffwechselprodukte
Iris (Regenbogenhaut) mit Pupille	Regelung der Lichtintensität im Auge
Netzhaut	Aufnahme der Lichtreize durch Zäpfchen und Stäbchen
Glaskörper und Augenkammern	Regulierung des Augeninnendrucks
Linse	Brechung der Lichtstrahlen
Ziliarkörper	Krümmung der Linse
gelber Fleck	Stelle des schärfsten Sehens
blinder Fleck	Stelle ohne Lichtsinneszellen
Sehnerv	Erregungsleitung zum Gehirn