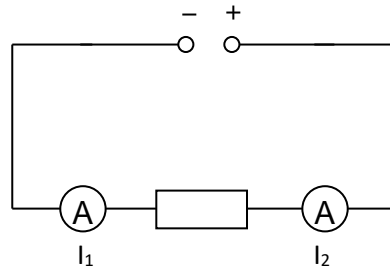


1.2.2. Stromstärke im einfachen elektrischen Stromkreis

Wir untersuchen das Verhalten der Stromstärke im einfachen elektrischen Stromkreis.



Unsere Messungen ergeben: Im einfachen elektrischen Stromkreis ist die Stromstärke an allen Stellen gleich.

Erklärung: An keiner Stelle kommen neue Elektronen hinzu oder können Elektronen den Stromkreis verlassen.