

Name:  
Klasse:

Versuchspartner:

Gesamtpunkte: 25  
25/21/16/11/ 6/ 0

### Protokoll E1

#### 1. Aufgabenstellung

Untersuche das Verhalten der Stromstärke im einfachen elektrischen Stromkreis!

#### 2. Vorbetrachtungen

- Was versteht man unter dem Begriff Strom?

.....  
.....

(2)

- Gib für die physikalische Größe Stromstärke an:

Bedeutung: .....

.....

Formelzeichen: ..... Einheit: .....

Messgerät: .....

Schaltung des Messgerätes: .....

Schaltzeichen:

(7)

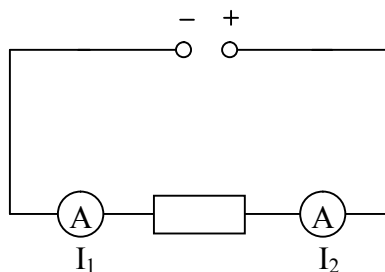
- Stelle eine Vermutung über das Versuchsergebnis an! Begründe deine Vermutung!

.....  
.....  
.....  
.....  
.....  
.....

(3)

#### 3. Geräte und Versuchsaufbau

- 
- 
- 
- Widerstand  $100\ \Omega$  mit Steckbrett



(3)

4. Messwerte

| Stecker am StVG | $I_1$ in mA | $I_2$ in mA |
|-----------------|-------------|-------------|
| 0 – 2           |             |             |
| 0 – 3           |             |             |
| 8 – 12          |             |             |
| 2 – 8           |             |             |

(8)

5. Auswertung

Wurde deine Vermutung bestätigt? Formuliere das Versuchsergebnis als Satz!

.....  
.....  
.....  
.....

(2)

6. Zusatzaufgaben

Messwerte sind Näherungswerte, weil sie mit Fehlern behaftet sind. Welche Fehlerquellen können bei diesem Experiment auftreten?

.....  
.....  
.....  
.....  
.....  
.....  
.....