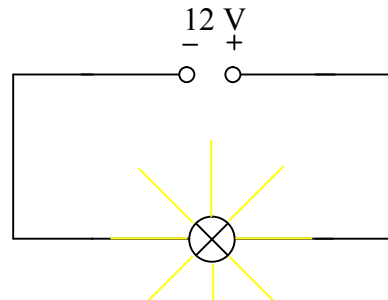
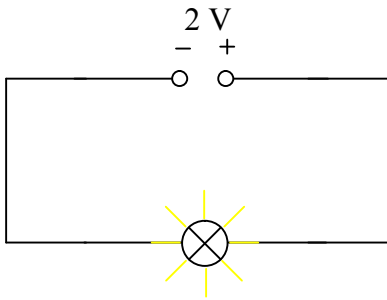


### 2.2.7. Elektrische Spannung



► Die **ELEKTRISCHE SPANNUNG** einer Energiequelle gibt an, wie stark der Antrieb des Stromes durch diese Energiequelle ist.

Die Spannungsquelle übt Kräfte auf die negativ geladenen Elektronen aus (negativer Pol-Abstoßung; positiver Pol – Anziehung). Die Stärke dieser Kraftwirkung bezeichnet man als Spannung.

Physikalische Größe: elektrische Spannung

Formelzeichen: U

Einheit: 1 V (1 Volt)  
1 V = 1000 mV  
1 kV = 1000V

Messgerät: Spannungsmesser

Schaltzeichen: 

Schaltung: parallel zum Verbraucher