

1.1.3. Listen und Diagramme

Unter 1.1.1. hatten wir uns mit den Zensuren eines Schülers beschäftigt. Das waren

1. Halbjahr: 3 4 1 2 6 5 5
2. Halbjahr: 4 3 1 2 1 1 2

Hier werden die Ergebnisse in der Reihenfolge ihres Eintretens aufgeschrieben. Eine solche Darstellung heißt eine **URLISTE**.

Bei Verkehrszählungen ist es üblich, **STRICHLISTEN** z.B. für PKW und LKW anzufertigen. Für unser Beispiel würde eine Strichliste so aussehen:

```
1  |||
2  |||
3  ||
4  ||
5  ||
6  |
```

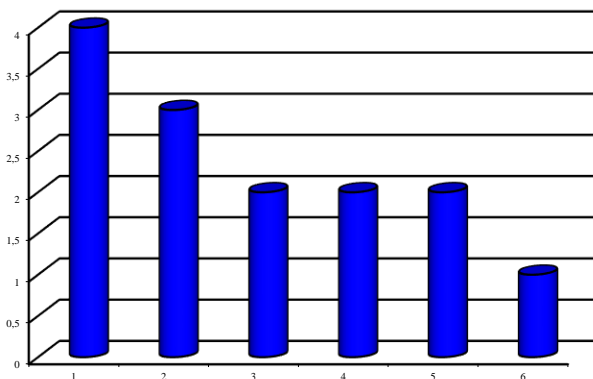
Oft trifft man **HÄUFIGKEITSTABELLEN**.

Note	1	2	3	4	5	6
Anzahl	4	3	2	2	2	1

In einer **HÄUFIGKEITSVERTEILUNG** wird den beobachteten Werten die relative Häufigkeit zugeordnet.

Note	1	2	3	4	5	6
Anteil	0,29	0,21	0,14	0,14	0,14	0,07

Häufigkeiten lassen sich in einem **DIAGRAMM** darstellen.



Je nach Art der Daten und dem Zweck deren Verwendung muss man eine passende Diagrammart auswählen. Dabei eignen sich Kreis- und Blockdiagramme nicht für Erhebungen mit Mehrfachnennungen.